



1. März 2026

Einführung in ChatGPT

ChatGPT Schulung für Einsteiger



Willkommen zur ChatGPT-Schulung



Einführung in ChatGPT

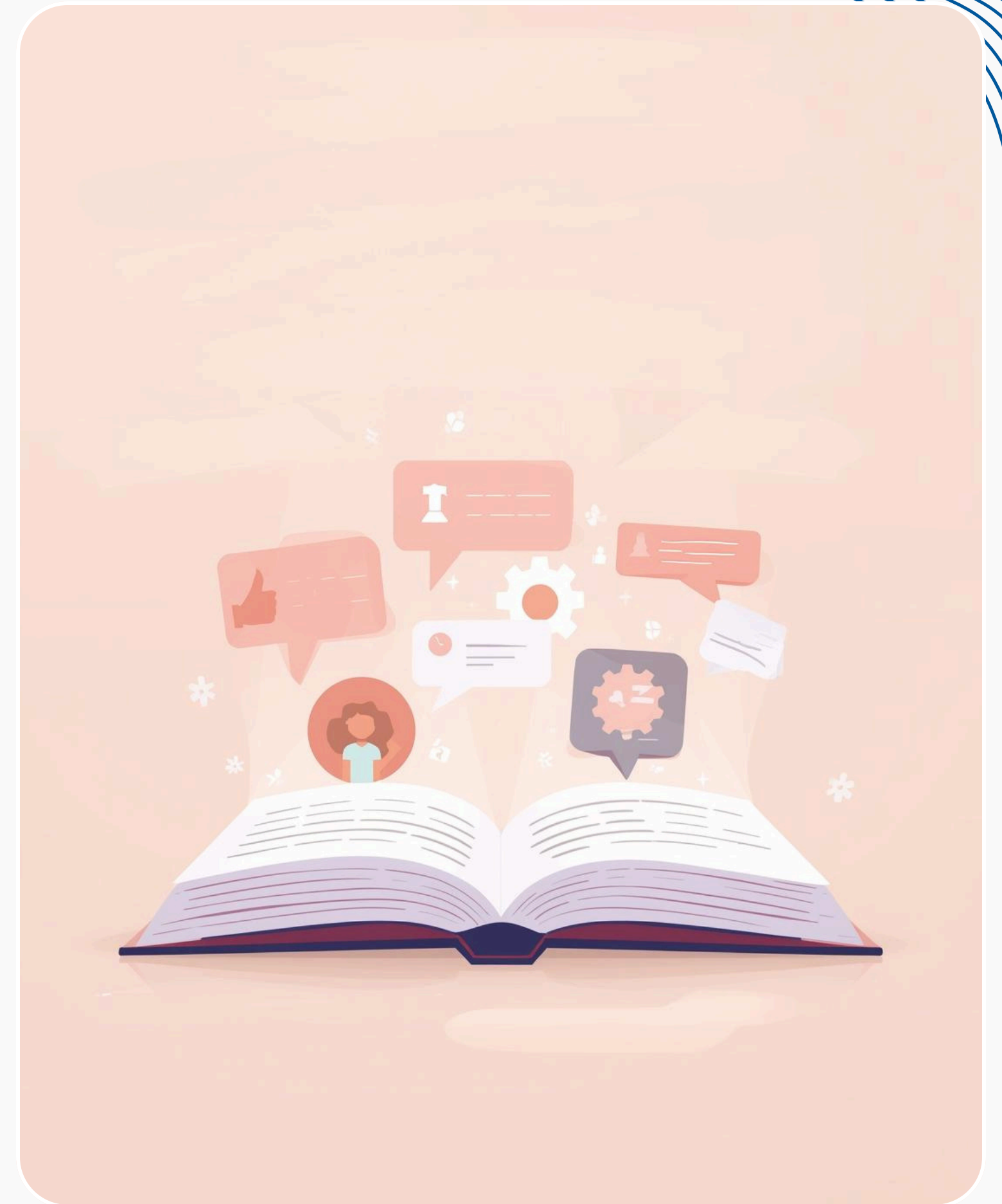
ChatGPT ist eine KI-gestützte Plattform, die Ihnen hilft, Texte zu generieren und Fragen zu beantworten.



Was Sie lernen werden

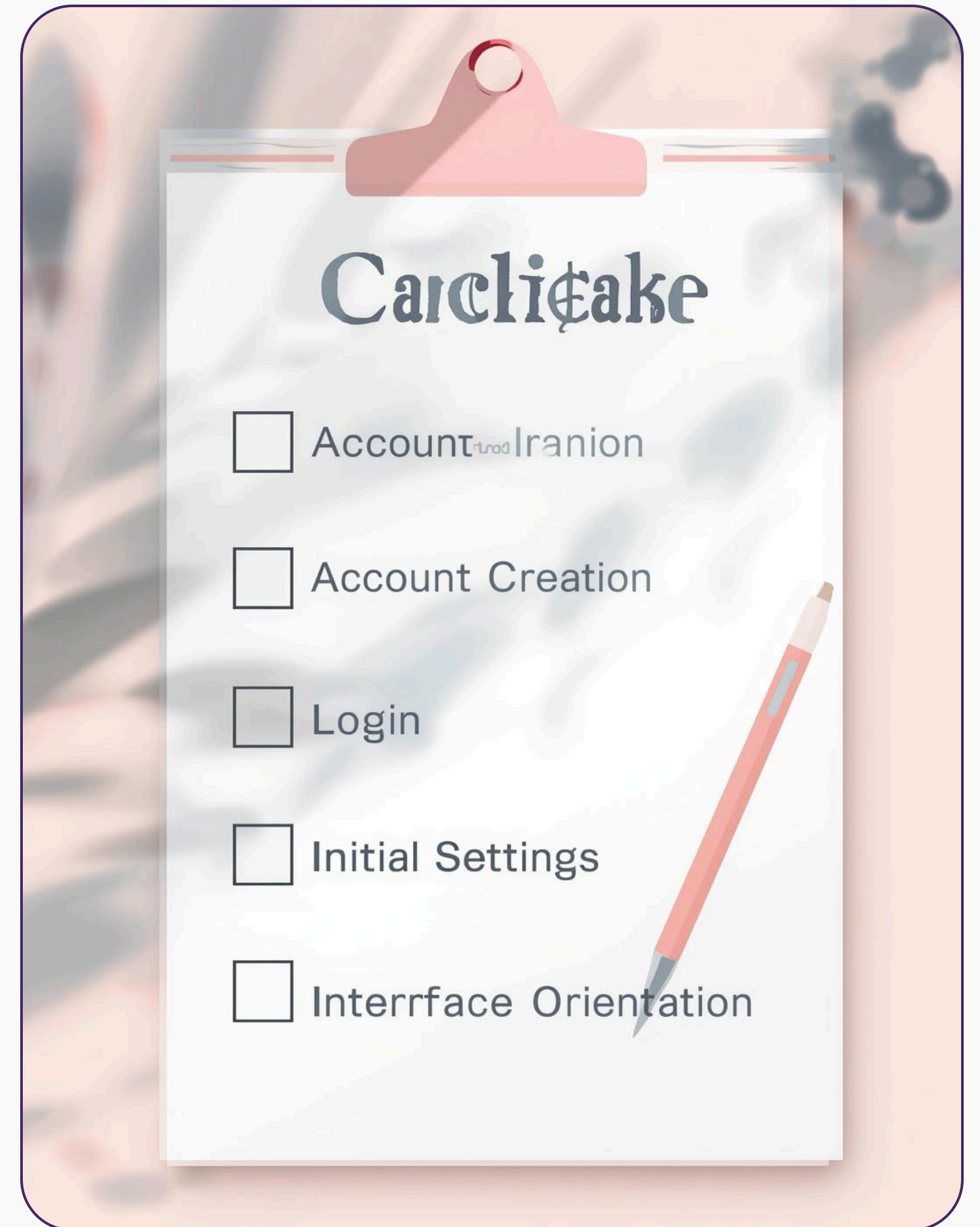
- wie Sie ein ChatGPT-Konto erstellen
- wie Sie sich anmelden
- wie Sie die wichtigsten Einstellungen vornehmen

Dauer: ca. 5 Minuten

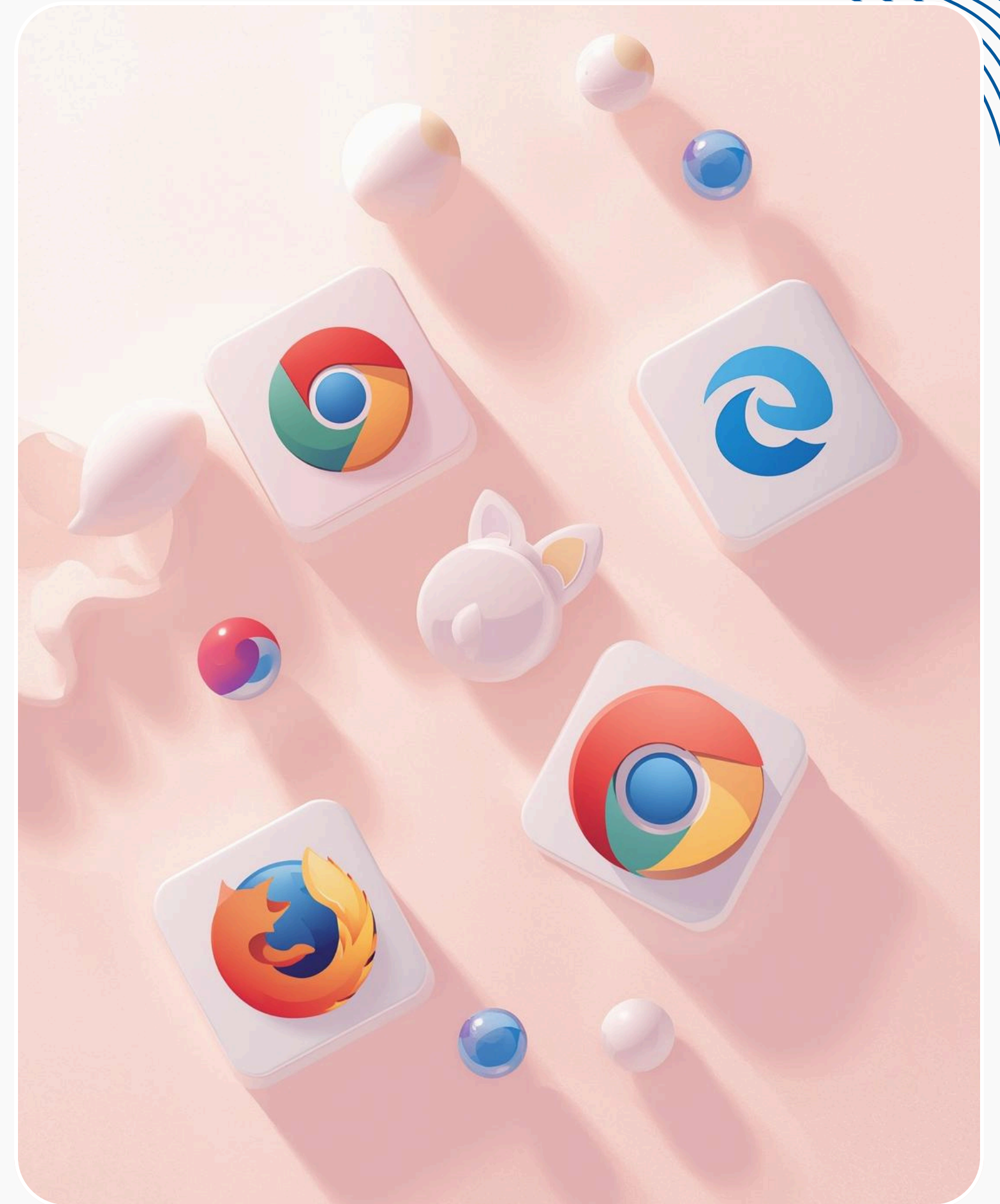


Konto erstellen

Um mit ChatGPT zu beginnen, müssen Sie ein Konto erstellen, sich anmelden und wichtige Grundeinstellungen vornehmen.



Internet-Browser Öffnen



Internet-Browser öffnen

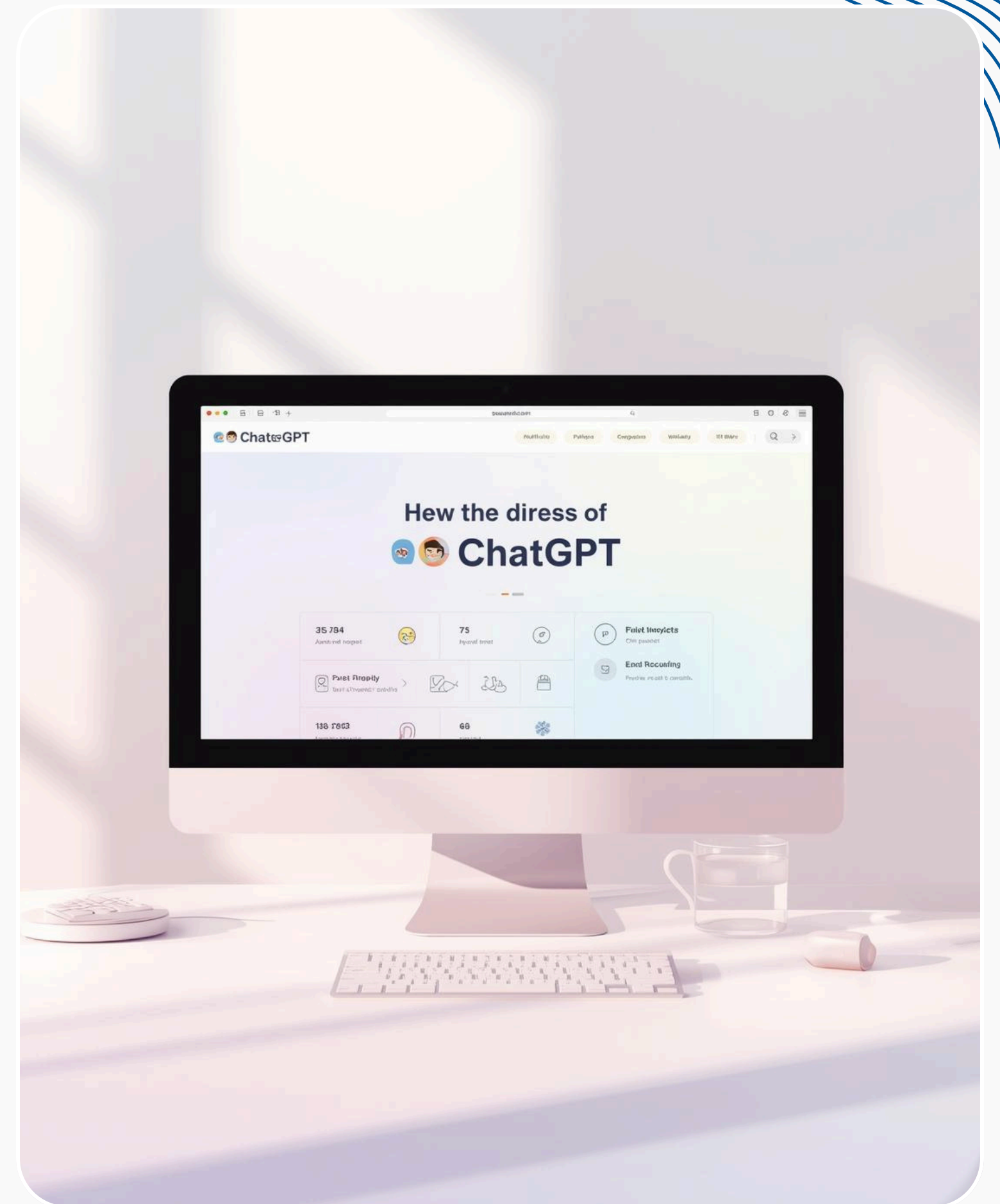
Öffnen Sie einen **Internet-Browser** auf Ihrem Computer, um die ChatGPT-Webseite zu erreichen und sich anzumelden.

Beispiele:

- Google Chrome
- Mozilla Firefox
- Microsoft Edge
- Apple Safari



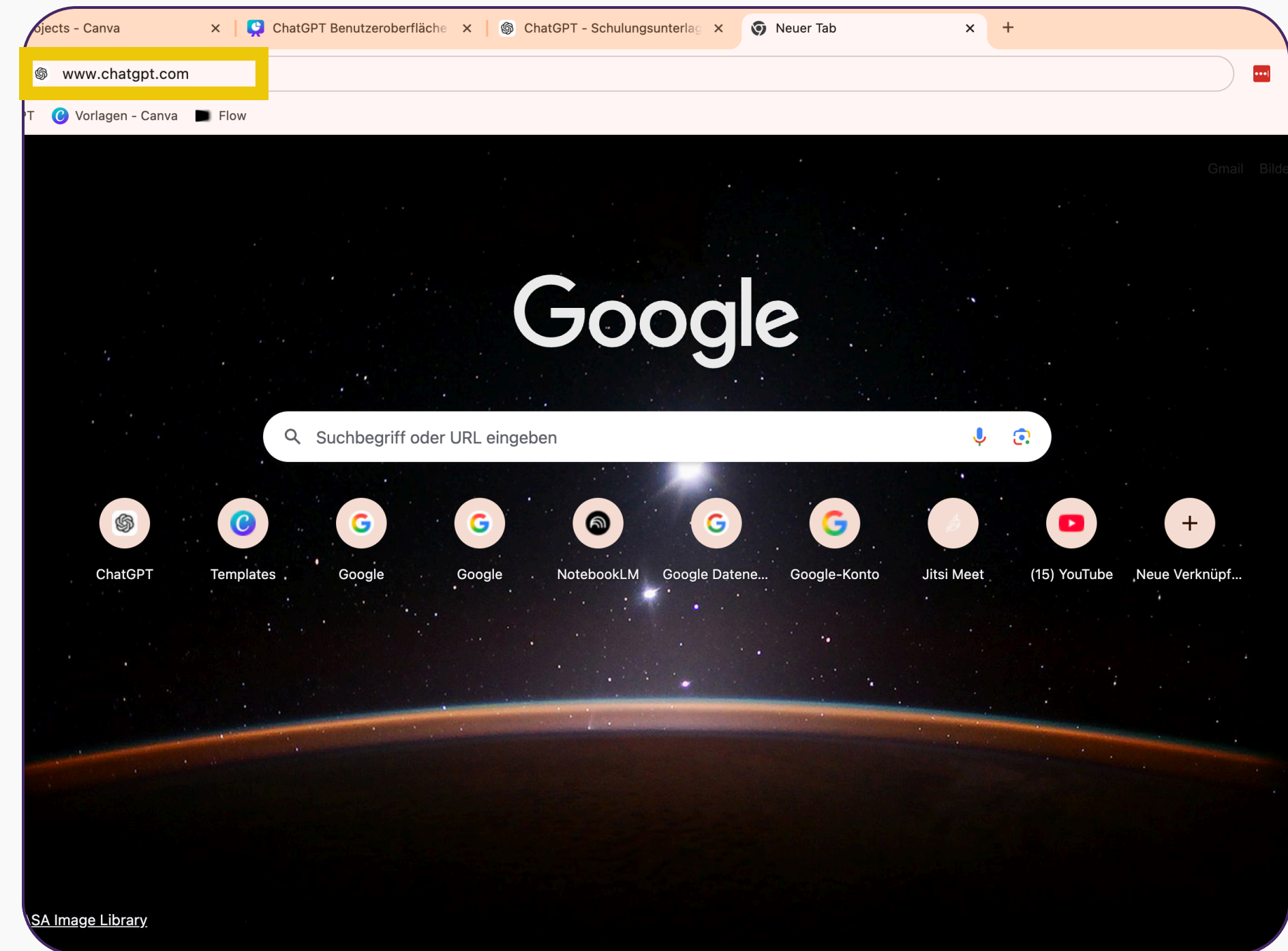
ChatGPT-Webseite Öffnen



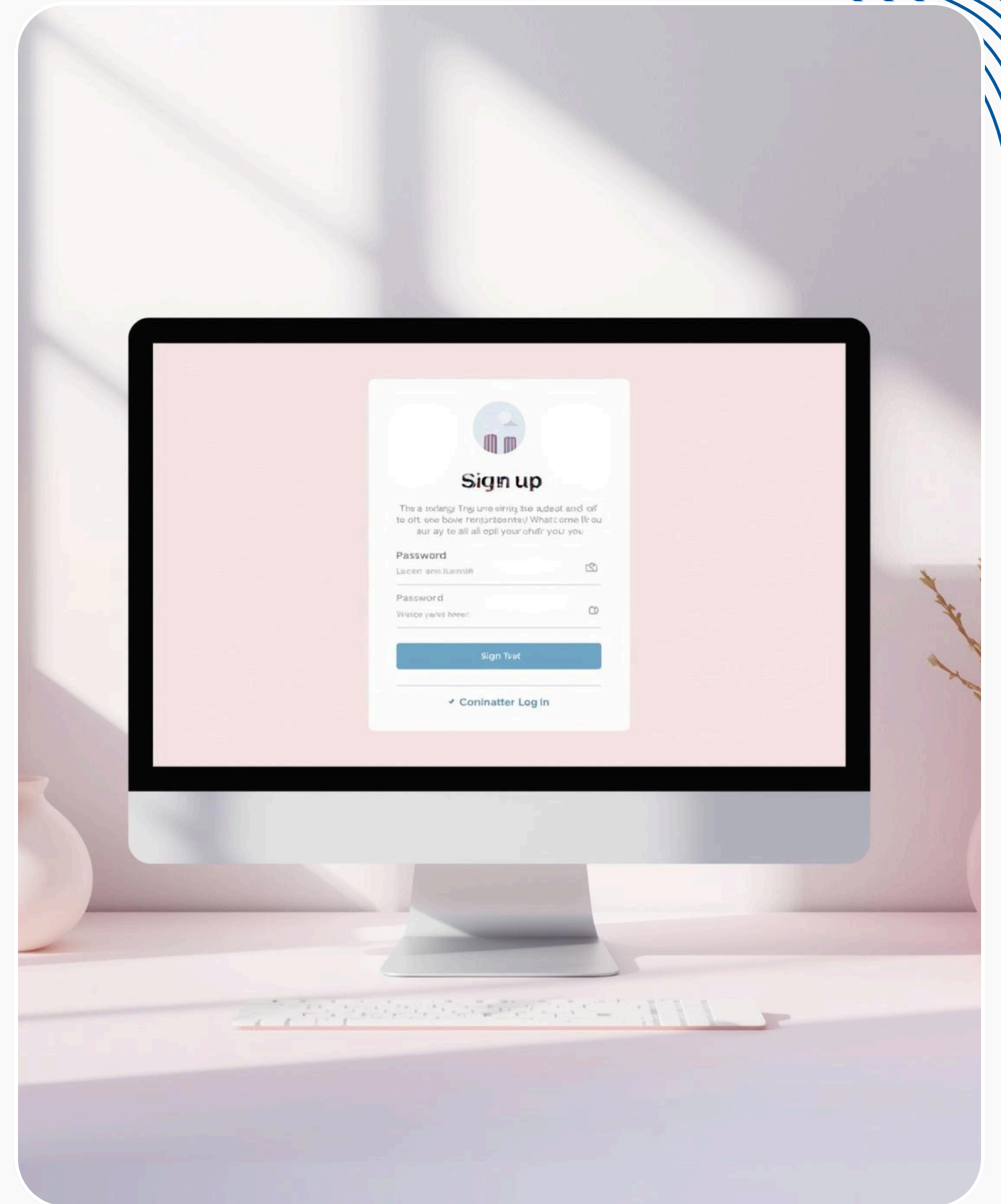
ChatGPT Webseite öffnen

Geben Sie die URL www.chatgpt.com in die Adresszeile ein und drücken Sie die Enter-Taste, um die Webseite zu laden.

Die Basisversion von ChatGPT ist kostenlos nutzbar.



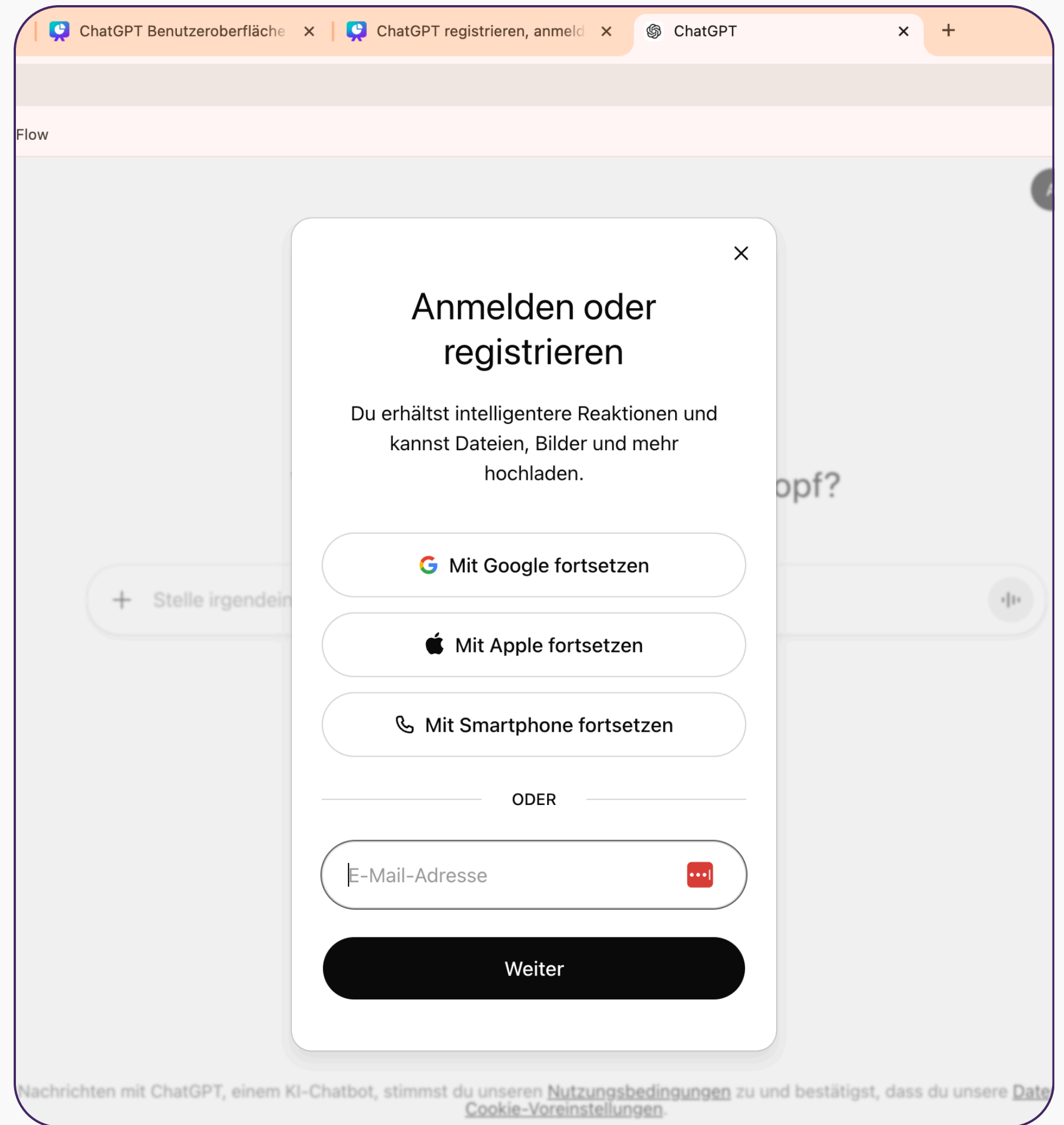
Anmeldefenster verstehen



Anmeldefenster verstehen

Auf der Startseite sehen Sie das Anmeldefenster. Wählen Sie die gewünschte Methode zur Anmeldung aus.

Wir zeigen die Anmeldung mit der E-Mail-Adresse.



E-Mail-Adresse eingeben



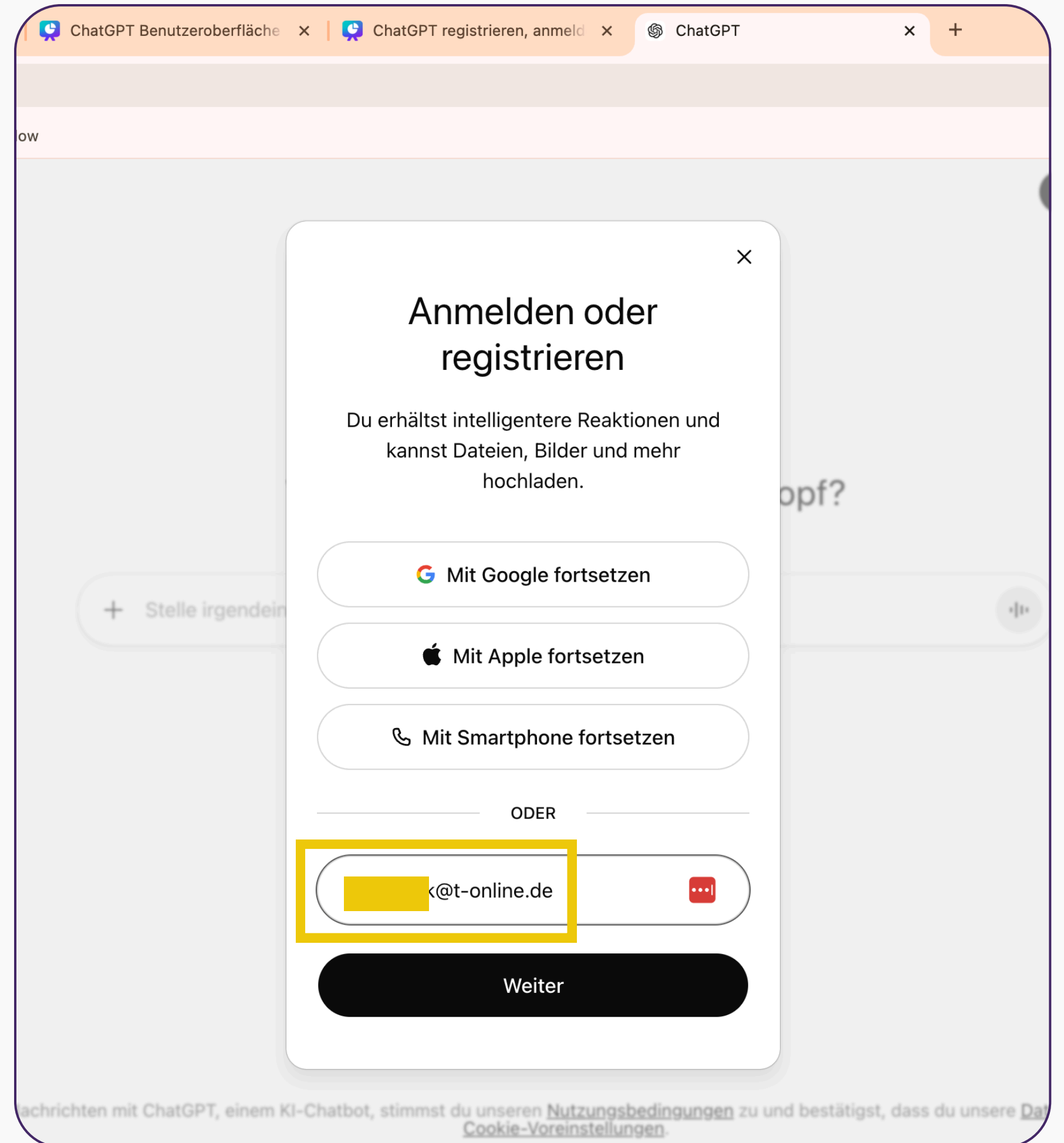
E-Mail-Adresse eingeben

Geben Sie Ihre E-Mail-Adresse sorgfältig ein und klicken Sie auf 'Weiter', um fortzufahren und Fehler zu vermeiden.

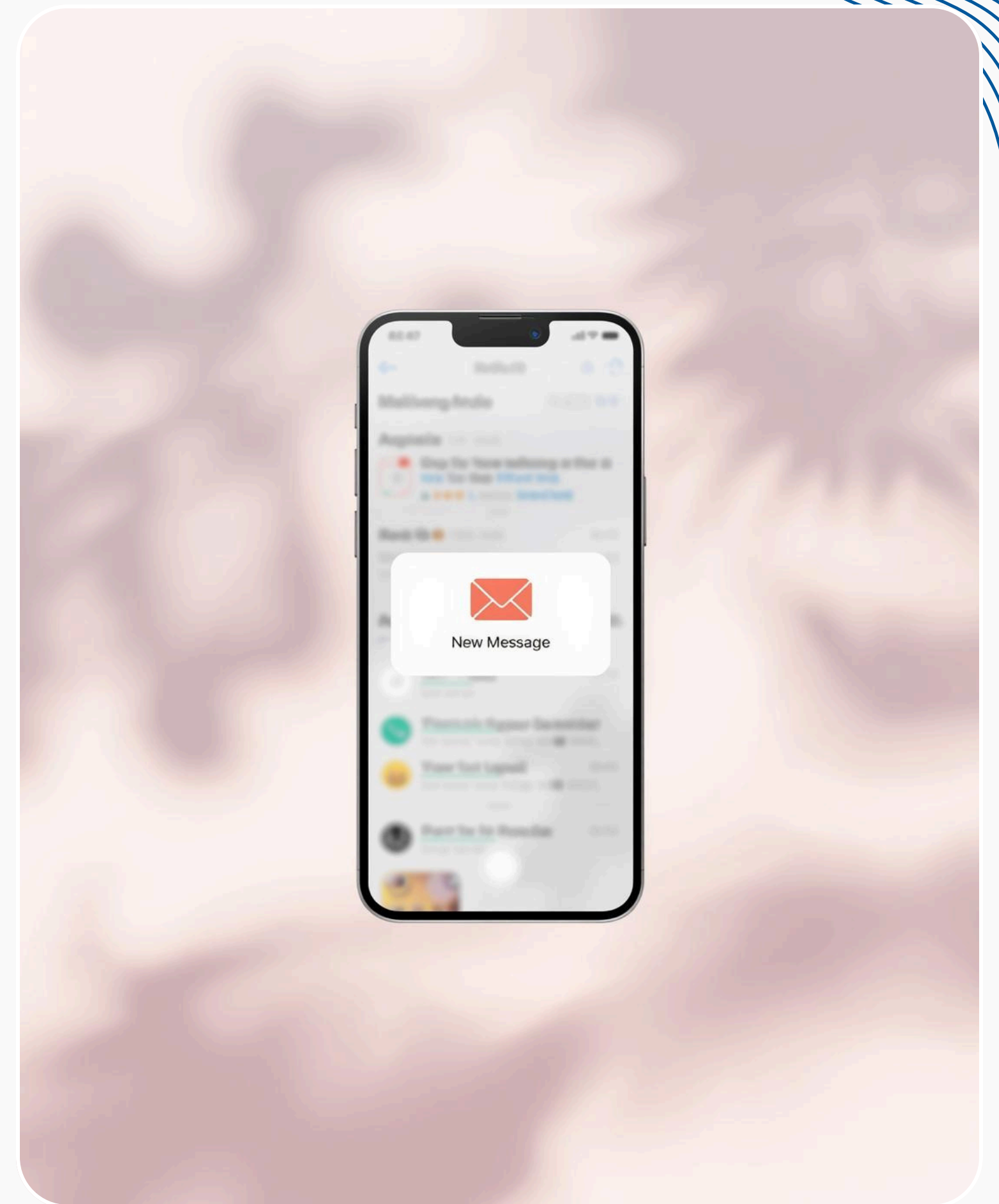
Hinweis:

Bei der Anmeldung mit E-Mail wird **kein** Passwort benötigt.

Sie erhalten stattdessen einen 6-stelligen Code per E-Mail.



Bestätigungscode per E-Mail



Bestätigungscode per E-Mail

ChatGPT sendet Ihnen einen **sechsstelligen Code**, um Ihre E-Mail-Adresse zu bestätigen und Ihr Konto zu aktivieren.

OpenAI

Gib diesen temporären Verifizierungscode ein, um fortzufahren:

475108

Solltest du nicht versucht haben, dich bei ChatGPT anzumelden, empfehlen wir dir, [dein Passwort zurücksetzen](#).

Mit freundlichen Grüßen
Das ChatGPT-Team

Wenn keine E-Mail ankommt



E-Mail Überprüfung

Überprüfen Sie Ihren Spam-Ordner, warten Sie 1-2 Minuten und nutzen Sie die Option, die E-Mail erneut zu senden.



Code eingeben



Code eingeben

Geben Sie den **sechsstelligen Code** in das entsprechende Feld ein, um Ihr Konto erfolgreich zu aktivieren und fortzufahren.

ChatGPT Benutzeroberfläche x | ChatGPT registrieren, anmeld x | Überprüfe deinen Posteingang x +

verification

Flow

Überprüfe deinen Posteingang

Gib den Verifizierungscode ein, den wir gerade an bussmdrk@t-online.de gesendet haben.

Code

Weiter

E-Mail erneut senden

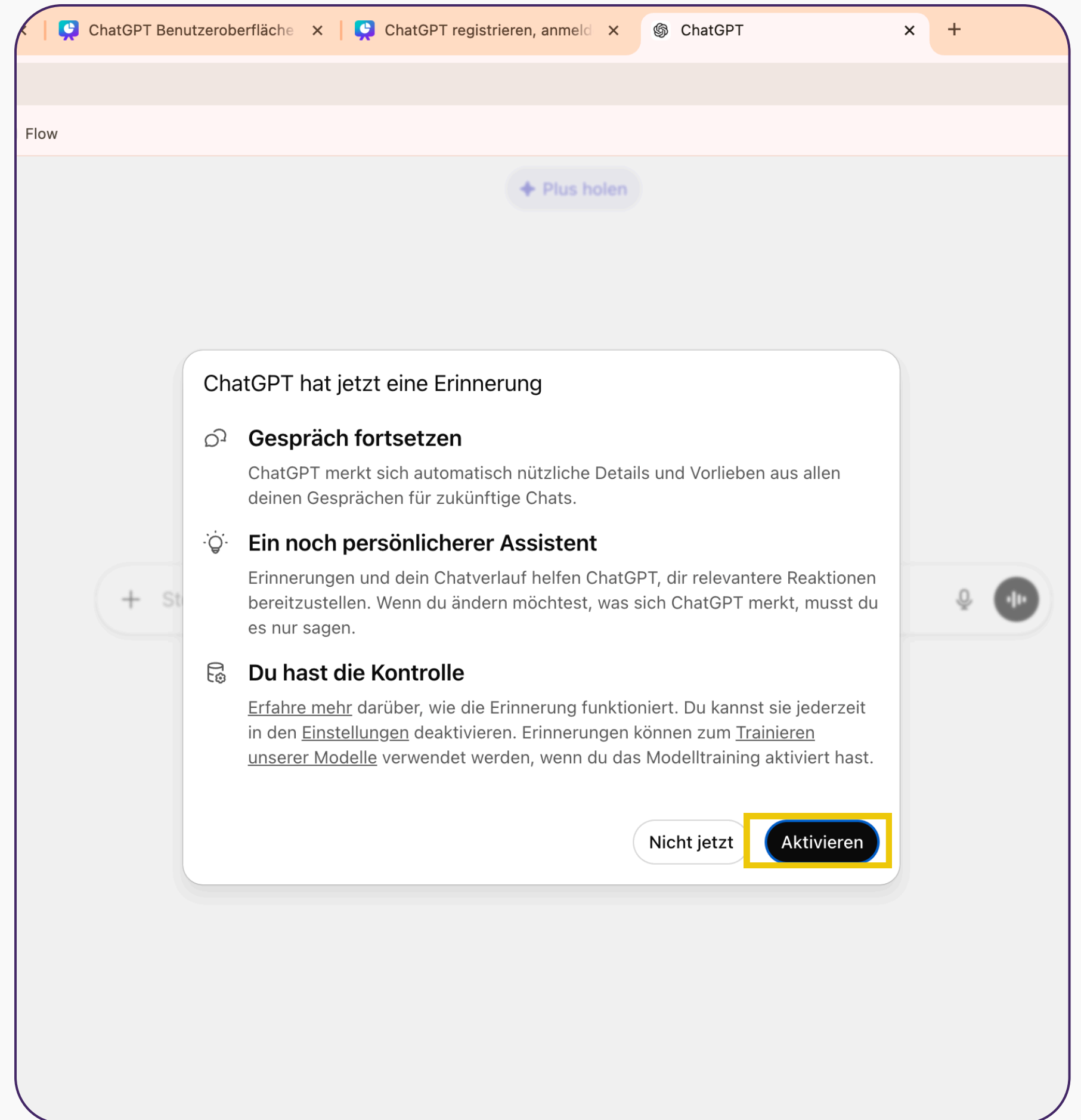
ODER

Mit Passwort fortsetzen

[Nutzungsbedingungen](#) | [Datenschutzrichtlinie](#)

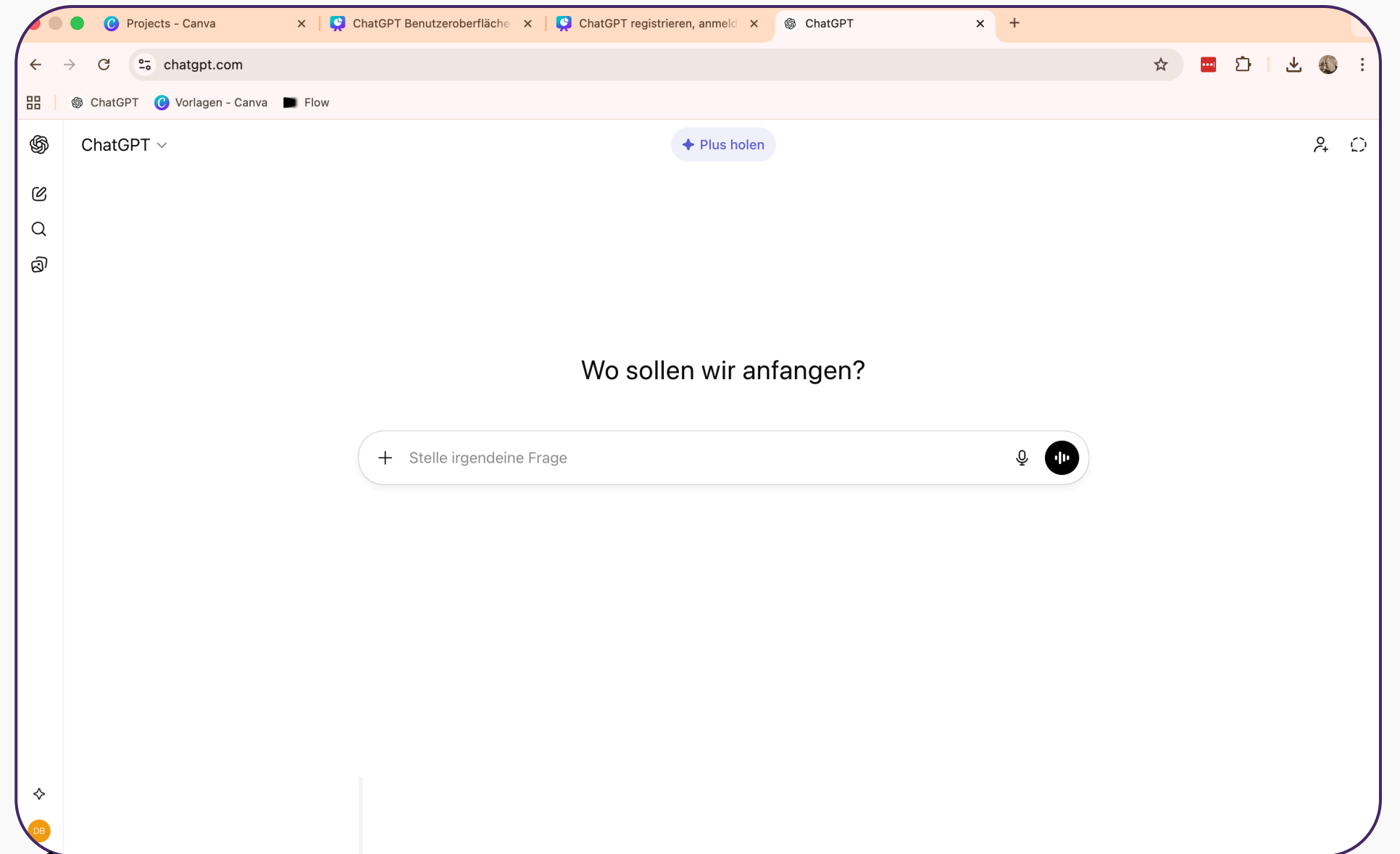
Neue Funktionen aktivieren

Bestätigen Sie die neuesten Features



ChatGPT- Oberfläche Kennenlernen

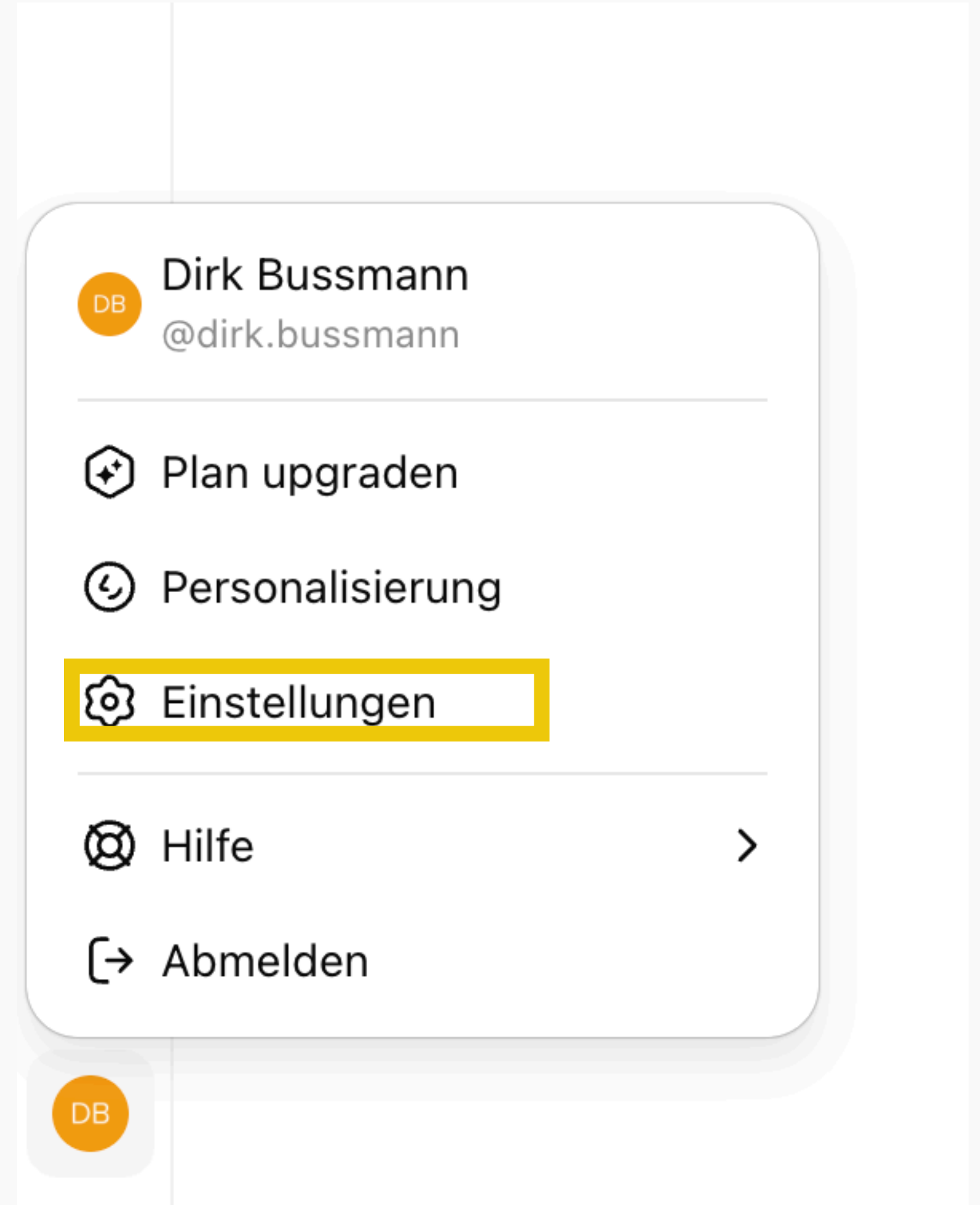
Ihr Profilbereich unten links



Hier klicken

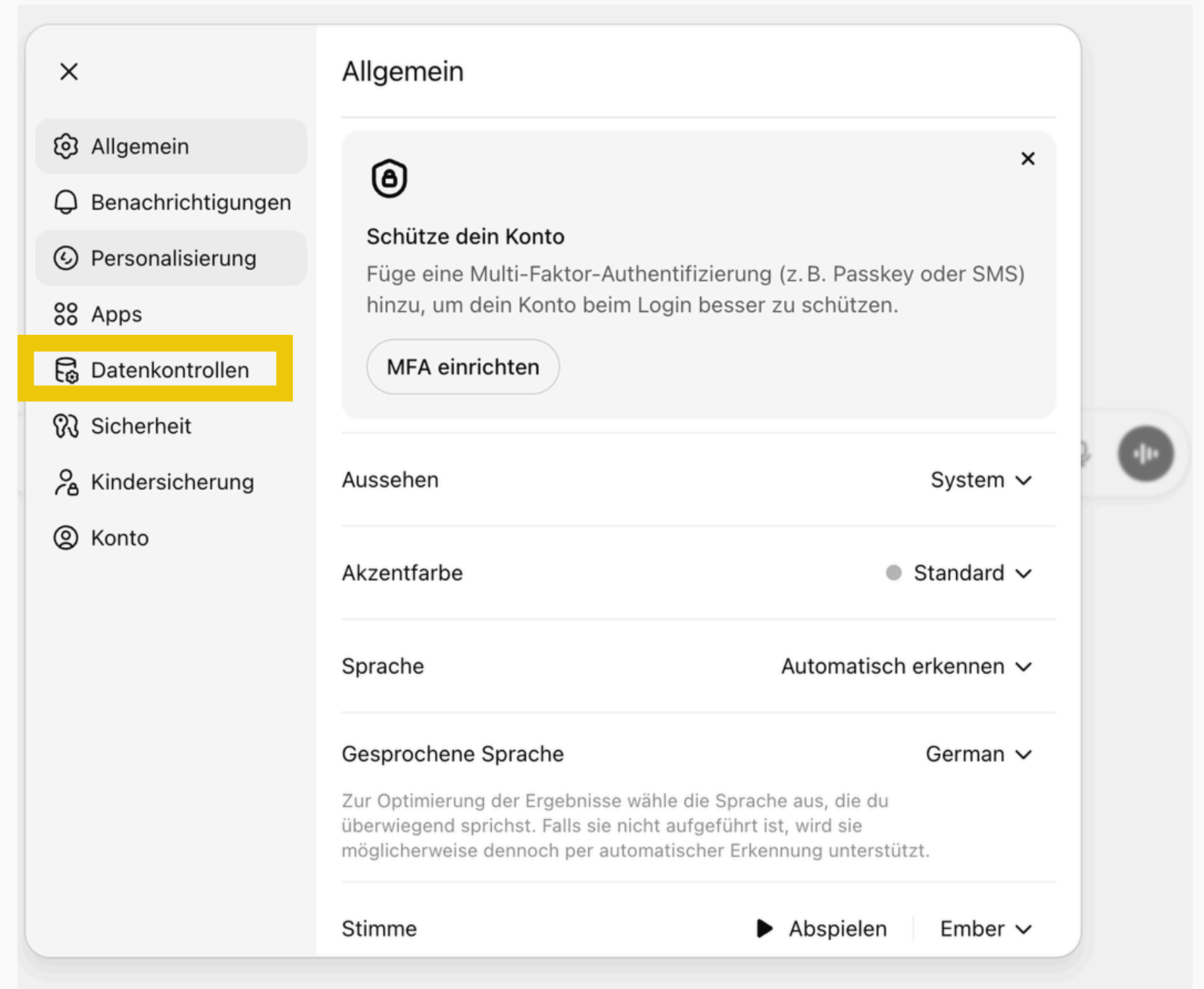
Einstellungen öffnen

Zugriff auf persönliche Einstellungen



Datenkontrollen verwalten

Ihre Daten und Privatsphäre



The image shows a screenshot of the Windows Settings application, specifically the 'Allgemein' (General) page. The left sidebar contains several menu items: 'Allgemein', 'Benachrichtigungen', 'Personalisierung', 'Apps', 'Datenkontrollen' (highlighted with a yellow box), 'Sicherheit', 'Kindersicherung', and 'Konto'. The main content area is titled 'Allgemein' and features a 'Schütze dein Konto' (Protect your account) section with a shield icon and a close button. Below this, there are settings for 'Aussehen' (Appearance) set to 'System', 'Akzentfarbe' (Accent color) set to 'Standard', 'Sprache' (Language) set to 'Automatisch erkennen', and 'Gesprochene Sprache' (Spoken language) set to 'German'. At the bottom, there is a 'Stimme' (Voice) section with a play button and the text 'Abspielen' and 'Ember'.

Modelltraining deaktivieren

Ihre Daten schützen:

Schalten Sie **„Das Modell für alle verbessern“** auf **„Aus“**

Datenkontrollen

Das Modell für alle verbessern **Aus >**

Weitergegebene Links **Verwalten**

Modellverbesserung

Das Modell für alle verbessern **Erledigt**

Erlaube uns, unsere Modelle mit deinen Inhalten zu trainieren, um ChatGPT für dich und alle, die es verwenden, noch besser zu machen. Wir ergreifen Maßnahmen für deinen Datenschutz. [Mehr erfahren](#)

Audio

Audioaufnahmen einbeziehen

Videoaufnahmen einbeziehen

Lass deine Audio- und Videoaufnahmen aus dem Audiomodus zum Trainieren unserer Modelle einbeziehen. Transkripte und andere Dateien sind durch „Das Modell für alle verbessern“ abgedeckt. [Mehr erfahren](#)

Alle löschen

Export

Personalisierung von ChatGPT

Optimale Einstellungen für Sie.

Scrollen Sie bis "Über dich". Hier können Sie Ihre Daten eingeben und speichern.

The image shows a screenshot of the ChatGPT settings interface. The left sidebar contains a menu with the following items: Allgemein, Benachrichtigungen, Personalisierung (highlighted with a yellow box), Apps, Datenkontrollen, Sicherheit, Kindersicherung, and Konto. The main content area is divided into two sections: 'Personalisierung' and 'Über dich'. The 'Personalisierung' section includes 'Basisstil und -tonfall' (set to 'Standard') and 'Eigenschaften'. The 'Über dich' section includes 'Nickname' (set to 'Dirk'), 'Beruf' (set to 'Rentner, KI-Beratung'), and 'Mehr über dich' (set to 'Fitnessstraining, Krafttraining, KI Anwendungen, Smart Home, Garten, Reisen'). At the bottom, there is an 'Erinnerung' section with a 'Verwalten' button and two toggle switches: 'Gespeicherte Erinnerungen berücksichtigen' (checked) and 'Browser-Erinnerungen referenzieren' (checked).

Sind Sie bereit?

Herzlichen Glückwunsch! 🎉

Sie haben ChatGPT erfolgreich eingerichtet.

Stellen Sie Ihre Fragen und entdecken Sie ChatGPT.

